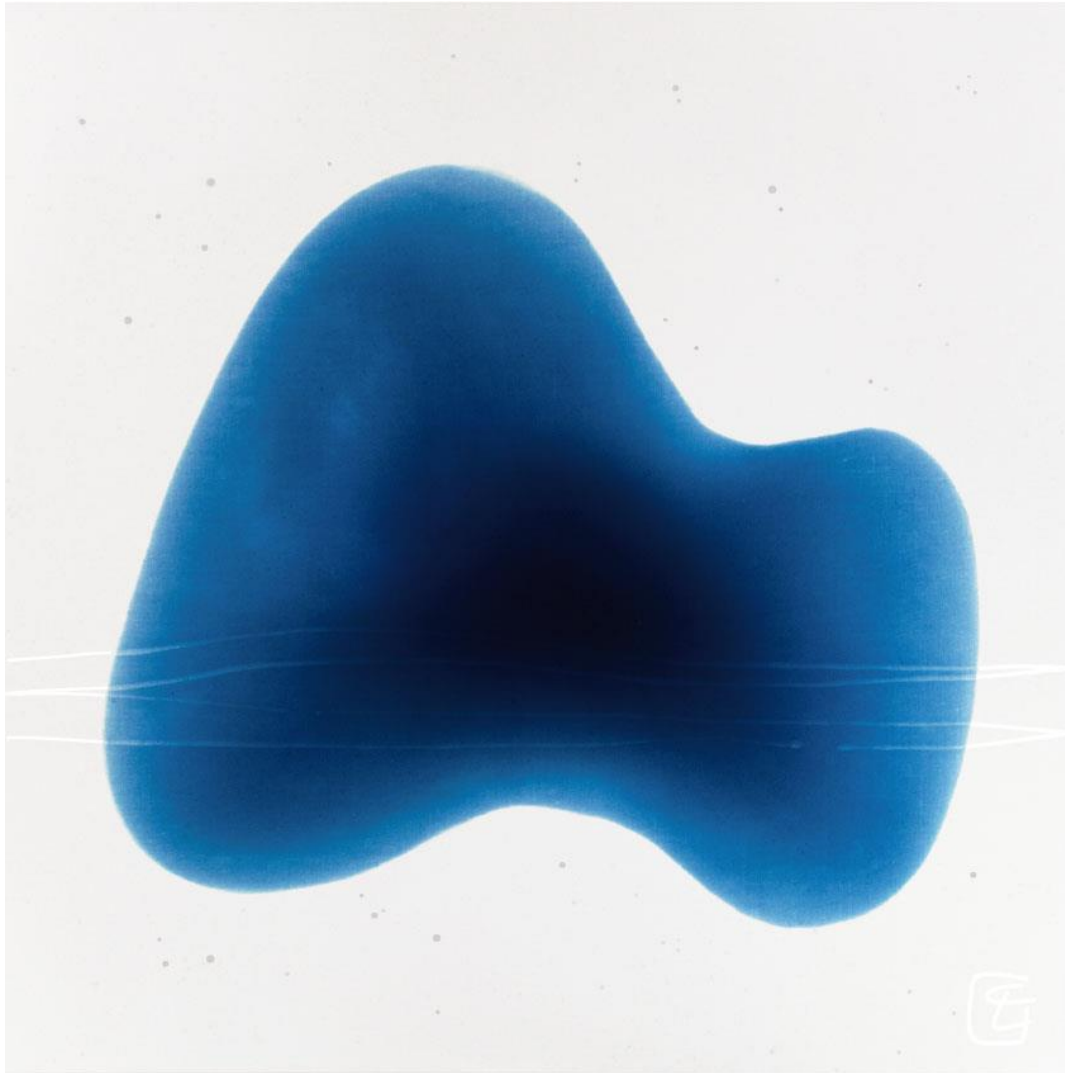


CATHERINE LUDEAU



*Ombre de nuit, acrylique, huile et résine sur toile, 100 cm x 100 cm, 2015.*

Ciel Ether

Exposition du 19 mai au 28 juin 2015

**Vernissage mardi 19 mai de 18 h à 21 h**

**Gallery 21**  
21 rue Dauphine  
75006 Paris

**Commissariat** : Véronique Grange-Spahis : veronique.spahis@gmail.com – 06 20 63 47 17

# CATHERINE LUDEAU

Comme à l'abri du temps, Catherine Ludeau occupe un espace, une alcôve de paix, où l'on se sent chez soi sans y avoir été invité au préalable. Dès le premier regard, ses tableaux font leur ouvrage d'apaisement, d'émerveillement et l'on désire les avoir auprès de soi pour puiser chaque jour l'énergie sereine qu'ils délivrent.

Après ses 4 années aux Arts Appliqués et son Diplôme Textile en poche, Catherine Ludeau était styliste en dessin de tissus, papier peint et était également une très bonne illustratrice spécialisée dans les visages.

Mais ce qui la passionnait c'était dessiner la nature vue de près, ce que l'on appelle « l'étude documentaire ». Elle étudia donc beaucoup de fleurs, de papillons, d'oiseaux...très détaillés, qu'elle peignait à la gouache, aimant son aspect mat et velouté.

Aux Etats Unis, à New York, Catherine Ludeau a été illustratrice pour la publicité, les livres, les journaux. En revenant en France, en 1981, la photo avait envahi la publicité et remplaçait de plus en plus souvent le dessin. C'est l'époque où elle se met à l'aquarelle, toujours en « étudiant » la nature de près.

Après plusieurs commandes de portraits à la sanguine et d'aquarelles, Catherine Ludeau choisit la peinture à l'huile abstraite en 1995. Son but étant d'extraire l'émotion en éloignant tout parasite.

En 1999 elle a comme une illumination, et voit « les lumières » ! Elle se met à peindre avec frénésie. La peinture devient sa raison de vivre, son jardin secret. Elle est obsédée par l'idée d'avoir à exprimer tout ce qu'elle a en elle.

La visite de l'exposition Rothko la même année ne fait que la confirmer dans sa recherche. L'œuvre de Pierre Soulage, qu'elle découvre, la fascine.

Elle effectue beaucoup d'expériences, de croquis, d'essais de toutes sortes.... elle recherche des matériaux, des techniques - parfois très fantaisistes ! - pour concrétiser sa recherche. Elle utilise déjà la résine « *cette matière tellement idéale et lumineuse que c'est juste un rêve* ».

En septembre 2011, elle découvre un bidon de résine oublié, vestige de ses expériences passées. En retrouvant ses anciens croquis, elle s'aperçoit qu'elle poursuit finalement toujours son projet, même avec plusieurs années de gestation ! Depuis, elle travaille avec la résine et continue d'explorer...

# Ciel Ether

A la question : pourquoi ce titre ? Catherine Ludeau s'est troublée...

Je ne divulguerai pas ses balbutiements ni ne décrirai son trouble. Il y a des réponses que l'artiste, qui parle aisément, ne peut formuler. Et pourtant, ce titre, c'est une telle évidence !

En 2013, lorsque j'ai rencontré Catherine, ses séries portaient les noms de **Steppes lointaines**, de **Paysages intérieurs**, de **Voyage intime**, de **Paradis tranquilles**.

En 2014, dans **Ephémère**, ses peintures liaient le monde terrestre à celui d'intercesseurs avec le ciel : des papillons batifolaient au travers d'herbes frémissantes.

Après ces flâneries terrestres, Catherine Ludeau continue d'interroger l'univers, fidèle à sa source d'inspiration :

*« Je n'ai pas parlé de ma source d'inspiration très clairement. Mon sujet unique c'est le sublime, l'inaccessible étoile dans un monde idéal, (...). J'essaye de m'inspirer d'une grâce et d'une élégance présente uniquement dans la nature, et dans l'essence vitale. C'est j'en suis consciente très prétentieux de vouloir imiter Dieu, mais il faut au moins essayer, modestement, en restant sur terre... »* (texte de 2013)

Son cheminement tend au céleste, à l'*inaccessible étoile*, celle qui se trouve, peut-être, au bout de la route. Aujourd'hui, c'est le ciel qui l'interpelle, le ciel qu'elle scrute, le ciel au-dessus de la nature qu'elle aime et à laquelle elle rend hommage au fil de ses œuvres. Un ciel impalpable qu'elle nous offre à découvrir avec elle, un partage.... ciel et terre..., ciel est air... **Ciel éther**

**Véronique Grange-Spahis**  
Commissaire – critique d'art

# CATHERINE LUDEAU

Catherine Ludeau est née à Paris en 1956. Elle vit et travaille dans le Val de Marne. Diplômée de l'école supérieure des arts appliqués Duperré, elle part vivre à New York en 1978 et travaille comme illustratrice pour la presse et l'édition. Elle revient en France en 1981, et poursuit son parcours artistique par l'aquarelle et le dessin à la sanguine. 1999 est le début de la peinture à l'huile. A partir de 2000 et durant 4 années, elle va transmettre son savoir en donnant des cours de dessin, de peinture et d'aquarelle. Les premiers tableaux avec la résine apparaissent en 2011.

## Sélection d'expositions

### Personnelles :

2015 : Gallery 21 rue Dauphine, Paris

2014 : **Ephémère**, Galerie rue Kléber, Paris

**Recherche d'esprit**, Musée des Beaux-Arts Hubeï, Galerie Dachu, Wuhan,  
Galerie 1-47, Asnières-sur-Seine

2013 : **Œuvres récentes**, Loft Sévigné, Paris

2007 : **Lumière et ténèbres**, Château de Santeny

2001 : Galerie Cathay, Rue du Fb St Honoré, Paris

**Couleurs d'horizons**, Galerie Yves Halard, Quai des Tournelles, Paris

2000 : **Au fil des jours**, Galerie Techno, Bld Saint- Germain, Paris

### Collectives :

2014 : **Salon SNBA**, Carrousel du Louvre, Paris

2013 : **Festival d'Art Contemporain**, Grande Bibliothèque, Wuhan, Chine

2009 et 2003 GMAC place de la Bastille, Paris.

2003 : Galerie Envie d'Art, Paris

« Comme lovée dans un repli du temps oublié des hommes, dans un recoin de l'histoire ignoré par les urgentistes du rien consumériste - quelque part entre le moyen âge japonais et le XXIème siècle mondialisé - Catherine Ludeau occupe un espace, une alcôve de paix, où l'on se sent chez soi sans y avoir été invité.

Tel un volcan sous-marin sublime, matériel et tellurique, l'œuvre de Catherine Ludeau explose en silence. La douleur ici n'est pas dans l'enfantement, mais dans la genèse. Seul un long processus, invisible à l'œil, a pu rendre possible l'éclosion de son travail si abouti, si simplement beau.

Catherine, en vieux sage séculaire qu'elle n'est pourtant pas, fait naître la matière étrange qui contient une finitude évidente, sans appel, où tout est dit, avec le geste pour mot, la quête pour trame. Contempler et se laisser porter par cette ballade au cœur des jardins de son âme mystérieuse, apaisée, guérie d'on ne sait quelle traversée douloureuse, est un bain dont on sort enrichi, reposé, presque neuf.

C'est bien de naissance et de matière qu'il s'agit : la résine ne se laisse jamais totalement apprivoiser, elle détourne l'intention première de l'artiste et laisse place à la surprise, celle que contient toute œuvre dont l'essentiel reste enfoui au ventre du créateur, jusqu'à l'enfantement.

Dès le premier regard, les tableaux de Catherine Ludeau font leur ouvrage d'apaisement, d'émerveillement et l'on désire les avoir auprès de soi pour puiser chaque jour l'énergie sereine qu'ils délivrent. Des tableaux du matin pour un réveil sans heurt, une douce transition entre le monde du sommeil et celui de l'affairement pressé. Des tableaux de pleine lumière à la chaleur desquels on vient chercher réconfort et confiance. Des tableaux de clair-obscur qui invitent à la méditation.

Sous des airs de Yoko Tsuno\*, Catherine cache involontairement les clefs de son trésor dont on ne désire d'ailleurs rien connaître pour n'en rien altérer.

Dans son univers d'épure, il semble que le temps s'est arrêté, que l'on vit en apesanteur. Le voyageur que nous sommes y rencontre un miroir révélateur qui évoque la réintégration des contraires, le yin et le yang, le tout réunifié, l'équilibre de l'univers, la résine sans le vernis. »

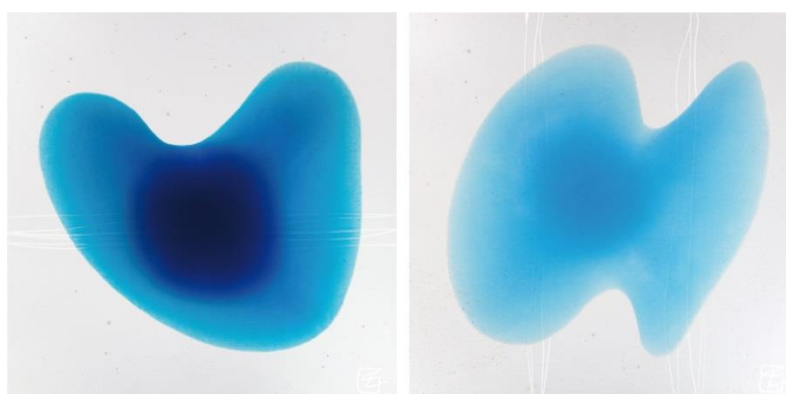
**Nicolas Lepeu**  
Essayiste

\*l'héroïne de bande dessinée japonaise née sous le crayon de Roger Leloup

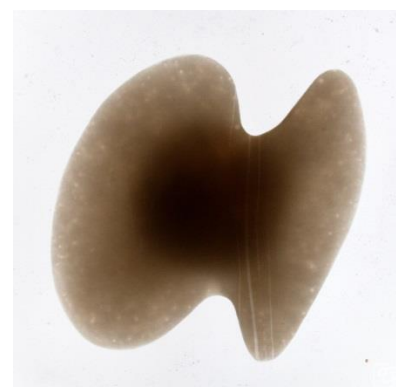
## Visuels pour la presse



**Sarabande**, triptyque, acrylique, huile et résine sur toile, 68 cm x 240 cm



**Le secret du vent**, diptyque, acrylique, huile et résine sur toile, 100 cm x 200 cm



**Ciel d'orage**, acrylique, huile et résine sur toile, 100 cm x 100 cm

CATHERINE LUDEAU  
**Ciel Ether**

**Exposition du 19 mai au 28 juin 2015**  
du mardi au dimanche de 13 h à 19 h  
Nocturne les jeudis jusqu'à 21 h

**Vernissage mardi 19 mai de 18 h à 21 h**  
Dîner avec l'artiste, rencontres, événements à suivre sur la page Facebook

**Gallery 21**  
21 rue Dauphine  
75006 Paris

**Accès et transports :**

- Métro : Saint Michel, Odéon, Pont Neuf
- Parking : 27 Rue Mazarine, 4 Rue des Grands Augustins

